

≡ Turystyka rowerowa w prowincji Geldria

Organizacja i infrastruktura



Plan prezentacji

- ❑ Krótkie wprowadzenie

Sieć rowerowa regionu rzek Rivierenland

- ❑ W jaki sposób korzystamy z rowerów w życiu codziennym
 - sport
 - rekreacja
 - przemieszczanie się
- ❑ Dojazdy do pracy i rekreacyjna jazda na rowerze w ujęciu historycznym w Holandii ze szczególnym uwzględnieniem Prowincji Geldria (Gelderland)
- ❑ Podstawowa infrastruktura w obszarze zabudowanym - Jak systemowo podejść do wyznaczania i budowy ścieżek rowerowych na cele rekreacyjne i użytkowe (dojazdy do pracy)?
- ❑ Marketing ruchu rowerowego - jak przyciągnąć więcej turystów?

Polityka w zakresie rekreacji i turystyki

kampania regionów Prowincji Geldria

ruch rowerowy i pieszy dla wszystkich - oznakowanie (tabliczki i znaki)

- przedstawienie doświadczeń i historii użytkowników
- informowanie o dostępnych trasach

przedsiębiorczość przyszłości, zrównoważony rozwój, innowacje

Wizja mobilności

Komponenty:

1 węzły

2 korzystanie z roweru na krótkich trasach

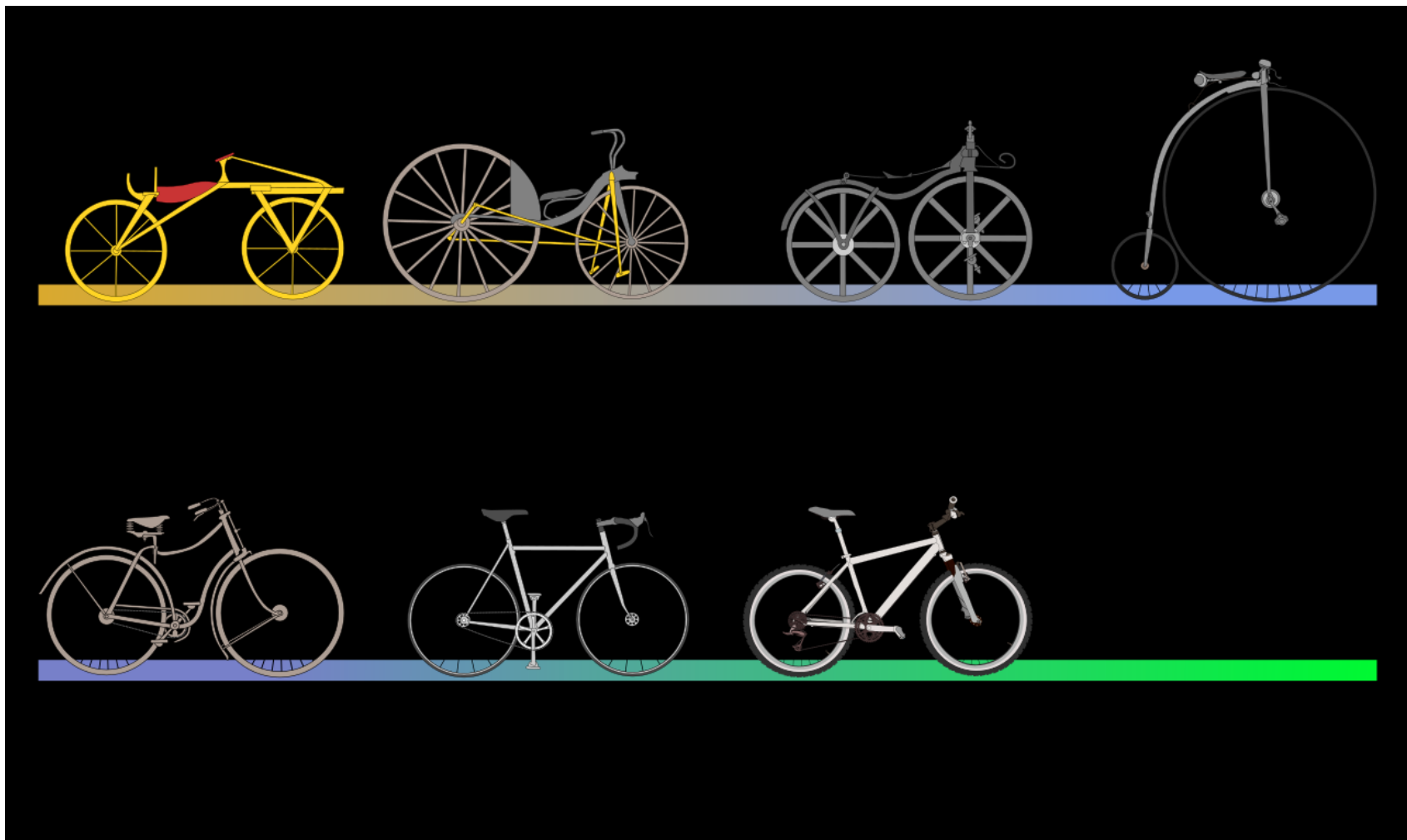
3 częściowe korzystanie z roweru na dłuższych trasach

4 jakość transportu publicznego i przewóz towarów

5 Bezpieczeństwo na drogach



Transport rowerowy w ujęciu historycznym



≡≡≡ Transport rowerowy w ujęciu historycznym 1/2

koniec XIX w. - początek XX w.

wzrost popularności rowerów, początkowo głównie wśród klasy wyższej, następnie wśród szerszych grup społeczeństwa, głównie w celach transportowych, infrastruktura rowerowa nie była ważnym celem, drogi były słabo przejezdne zwłaszcza na obszarach wiejskich

1940-1950

Rower ważny jako środek transportu (brak paliwa z powodu wojny)

1950-1960

- głównie ruch zmotoryzowany, zajęcia jazdy na rowerze dla dzieci

1960-1970

Samochód staje się coraz ważniejszym środkiem transportu, rower służy uprawianiu sportu i rekreacji

Pierwsze węzły ruchu rowerowego i elementy struktury rowerowej w Prowincji Geldria

≡≡≡ provincie
Gelderland

Transport rowerowy w ujęciu historycznym 2/2

Lata 80

Powstaje holenderska sieć tras rowerowych

- Szeroka sieć węzłów ruchu rowerowego w Geldrii
- Ciągły rozwój sieci tras rowerowych
- Przedstawianie korzystania z roweru z perspektywy doświadczeń użytkownika
- Kolarstwo górskie (MTB); kolarstwo szutrowe
- Udostępnianie informacji online i offline wszystkimi kanałami komunikacji
- Rower jako element rekreacji urlopowej: pakiety hotelowe, trasy rowerowe

Korzystanie z roweru na cele użytkowe

- Drogi rowerowe (z dostępem dla samochodów)
- szybkie drogi rowerowe (autostrady rowerowe)
ścieżki rowerowe łączące gminy,
rowerzyści mogą jeździć bez przeszkód i mają pierwszeństwo

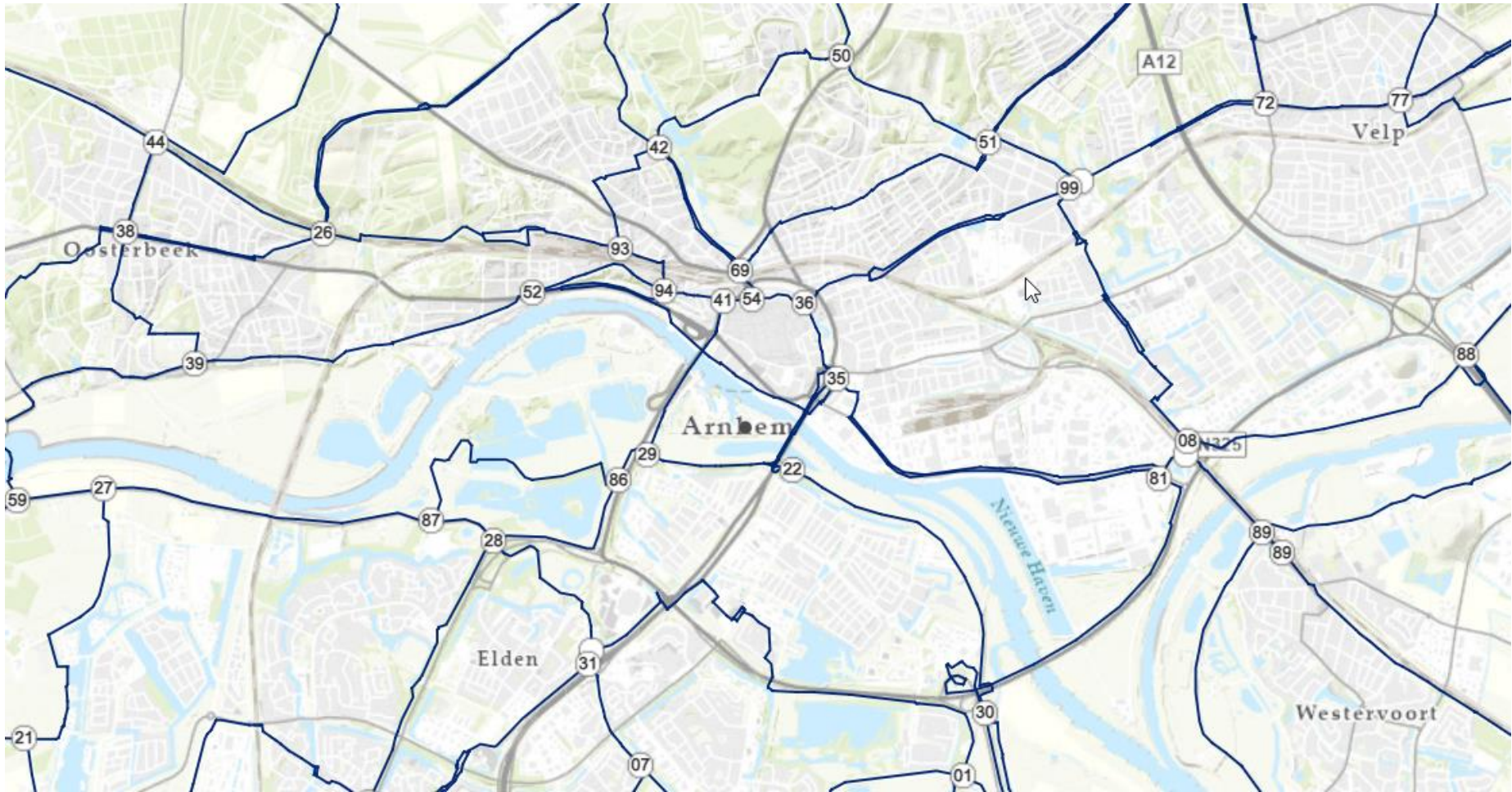
≡ provincie
Gelderland

Właściciel terenu zajmuje się budową podstawowej infrastruktury rowerowej

Oznakowanie sieci tras rekreacyjnych



Węzły rowerowe w Arnhem i okolicach



Liczby

Liczba rowerów

24,1 miliona w 2023 r. (22,3 w 2010 r.)

W 2023 r. Holendrzy przejechali na rowerach 19,1 miliarda kilometrów, średnio 1065 km na osobę

W 2023 roku liczba mieszkańców Holandii zbliżyła się do 18 milionów

Rekreacja i turystyka

2,5 mld aktywności rekreacyjnych w okresie listopad 2022 - listopad 2023

- spacerzy 34% 811 mln aktywności
 - jazda na rowerze 10% 262 mln aktywności
 - restauracje
 - itp.
-
- **Wydatki na działania związane z trasami rowerowymi w latach 2022/2023 wyniosły łącznie około 8,6 mld euro**

Budowa podstawowej infrastruktury tras rowerowych 1/3



Określenie celu

więcej rowerzystów, korzystanie z rowerów na cele użytkowe, rekreacyjne i turystyczne



Projekt infrastruktury

Które miejsca docelowe połączyć?

Dworce, miejsca pracy, szkoły, muzea, hotele itp.



W zależności od szerokości drogi i natężenia ruchu:

- pas ruchu rowerowego (z ruchem mieszanym) lub
- oddzielna ścieżka rowerowa



Bezpieczeństwo

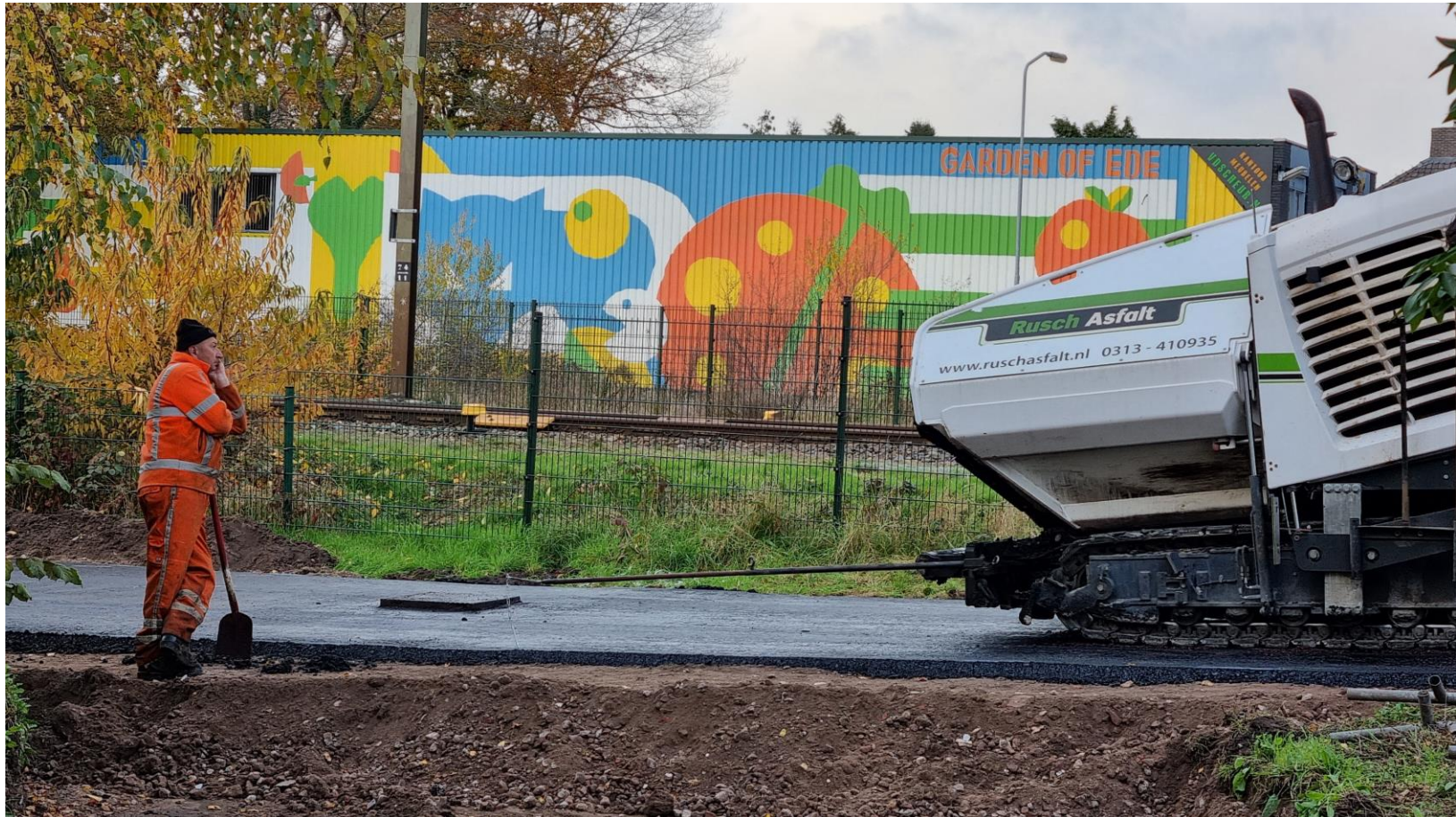
Bezpieczne przejazdy dla rowerzystów, np. umieszczanie przejazdów rowerowych na skrzyżowaniach

Budowa podstawowej infrastruktury tras rowerowych 2/3

Zapewnienie parkingów rowerowych



Budowa podstawowej infrastruktury - zarządzanie i utrzymanie



Budowa podstawowej infrastruktury - zarządzanie i utrzymanie



Pas rowerowy w obszarze zabudowanym oddzielony linią przerywaną



Pas rowerowy w obszarze zabudowanym



Budowa podstawowej infrastruktury tras rowerowych 3/3



Zarządzanie i utrzymanie



**Czy podstawowa infrastruktura spełnia wymagania użytkowników?
Doświadczenia użytkowników**

Więcej informacji na temat podstawowej infrastruktury znaleźć można na stronie

- <https://www.crow.nl/kennisproducten/asvv-recommendations-for-traffic-provisions-in-built-up-areas/>



Marketing ruchu rowerowego - jak przyciągnąć więcej turystów?